



Enduits extérieurs tartinés !

Dernière mise à jour : 5 sept. 2020

Bonjour tout le monde !

Alors voilà, depuis notre dernier article, pas eu le temps de souffler... Tout notre souffle a été utilisé pour terminer notre construction, ceci dit n'est pas encore finie à ce jour ! Mais on s'en rapproche !

C'est un travail fastidieux, on ne vous le cache pas. À plusieurs c'est une construction qui peut se mettre en place relativement vite, mais seuls, olala... !!!

Du coup, après les murs en terre paille, nous nous sommes attaqués au rebouchage de trous ! Et oui ! Lorsque les murs ont séché, on s'est rendu compte qu'à certains endroits ce n'était pas vraiment parfait, bien que nous ne cherchons pas la perfection.

Certains espaces se sont créés, qu'il a fallu reboucher. Allez hop on s'y colle ! De la barbotine plus épaisse, des lanières de paille, on mélange le tout et on colmate.

Nous avons gardé le mur de l'entrée pour la fin, nous n'avions pas la porte, et puis avec tous les allés et venus c'était quand même plus intelligent de ne pas fermer !

Nous avons commencé par faire des tests pour la couche d'accroche (enduit) extérieure.

Pas évident sur la paille, mais après plusieurs mélanges nous avons opté pour celui-ci :

1 seau de terre (terre un peu argileuse du terrain).

2 seaux de sable.

¼ de seau de chaux NHL5, à mettre à la fin petit à petit en même temps que l'eau.

Le mélange doit coller au mur assez facilement, ne pas être trop liquide, ni trop épais.

Nous avons opté pour le même mélange pour les murs intérieurs, mais la chaux NHL5 est remplacée par la chaux aérienne.

Le mélange effectué, on se lance ! Et allez on tartine les murs, à la main. Le port des gants est indispensable, pour ceux qui se lancent sans gants, attention, non seulement le sable ponce les mains (Vous pouvez demander à Harald), mais la chaux vous laisse de belles brûlures ! Nous avons fait tout l'enduit d'accroche à la main, un vrai plaisir, un peu long, mais le contact de la matière contre les murs de paille est à ressentir pleinement. On prend vraiment conscience que nous faisons nos murs, qu'on les habille avec douceur, qu'on les renforce, qu'on les modèle, c'est une belle expérience. On se rend aussi compte qu'avec peu de choses on peut réaliser quelque chose de grand. C'est formidable.

La première couche d'accroche passée, la surprise était de découvrir la couleur finale, et tintintintin, elle est parfaite pour nous !

Nous avons donc entrepris de concocter notre mélange pour **la couche d'enduit finale** :

1 seau de terre bien tamisée.

1/3 de seau de chaux NHL5.

2 seaux de sable.

1 seau de paille broyée, passée à la tondeuse.

1/3 de seau de plâtre à mettre à la fin, renforce la résistance aux intempéries.

Nous prendrons le même mélange pour l'intérieur, mais comme pour la couche d'accroche, la chaux NHL5 sera remplacée par la chaux aérienne.



Le rendu est plutôt pas mal ! Nous sommes heureux du résultat. Même travail que pour la première couche, nous avons tout fait à la main.

Par la suite nous avons retiré les plastiques qui couvraient le toit, enfin !!!!
La vue de ces plastiques noirs me donnait des boutons.

Harald a terminé le toit ; remise en place de la volige qui avait été retirée pour tasser la paille en haut des murs, fini la toiture sur le devant de la structure, puis installation des bandeaux qui viennent parfaire esthétiquement la maisonnette, mais qui jouent aussi un rôle essentiel, celui de retenir la terre qui viendra recouvrir le tout. Les bandeaux installés, il a posé l'isolation ; des rouleaux de laine compressés, recouverts de plusieurs couches de plastiques pour l'étanchéité, et enfin du feutre pour que les plantes puissent s'agripper dessus une fois la terre installée.

Entre temps il a conçu l'encadrement des skydômes sur mesure pour que ceux-ci puissent s'emboîter parfaitement bien à leur emplacement. La lumière intérieure est sympathique, nous sommes plutôt contents de notre choix !



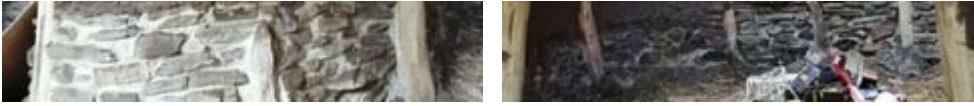


En attendant que tout ce mic-mac se fasse, non non je ne l'ai pas regardé travailler ! Vous me direz j'aurai pu me faire dorer au soleil comme d'autres...mais non !



J'ai préparé ma popote et en avant l'enduit intérieur ! A ce jour, la première couche n'est pas terminée et fera l'objet d'un futur article !





Ce week-end la terre arrive sur le toit ! Une belle étape qui se termine, il restera plus qu'à semer la pelouse et à attendre que le toit verdisse ! Hum j'ai hâte ! Ça va être tout jolii !

Voilà ! L'été s'est évaporé ! Nous n'avons pas vu le temps passer et c'est la course contre le temps désormais pour être à l'abri avant que l'automne s'installe véritablement. Nous aurons passé un an et des poussières en toile de tente, ce fut une expérience plus qu'enrichissante, mais j'avoue, il est temps aujourd'hui que nous intégrions un espace autre, pour diverses raisons.

Je vous laisse pour ce jour et vous donne rendez-vous bientôt pour de nouvelles photos !

A bientôt !

Harald & Amalia.

www.lataniereduvaldelalandeleau.com

Abonnez-vous à notre newsletter ! Vous pourrez ainsi suivre notre aventure mais aussi recevoir le programme des futurs stages qui se mettront en place, les rencontres...

Ici notre page [Facebook](#), suivez-nous ! 😊



Copyright Béatrice Prève / beatrice@preve.fr